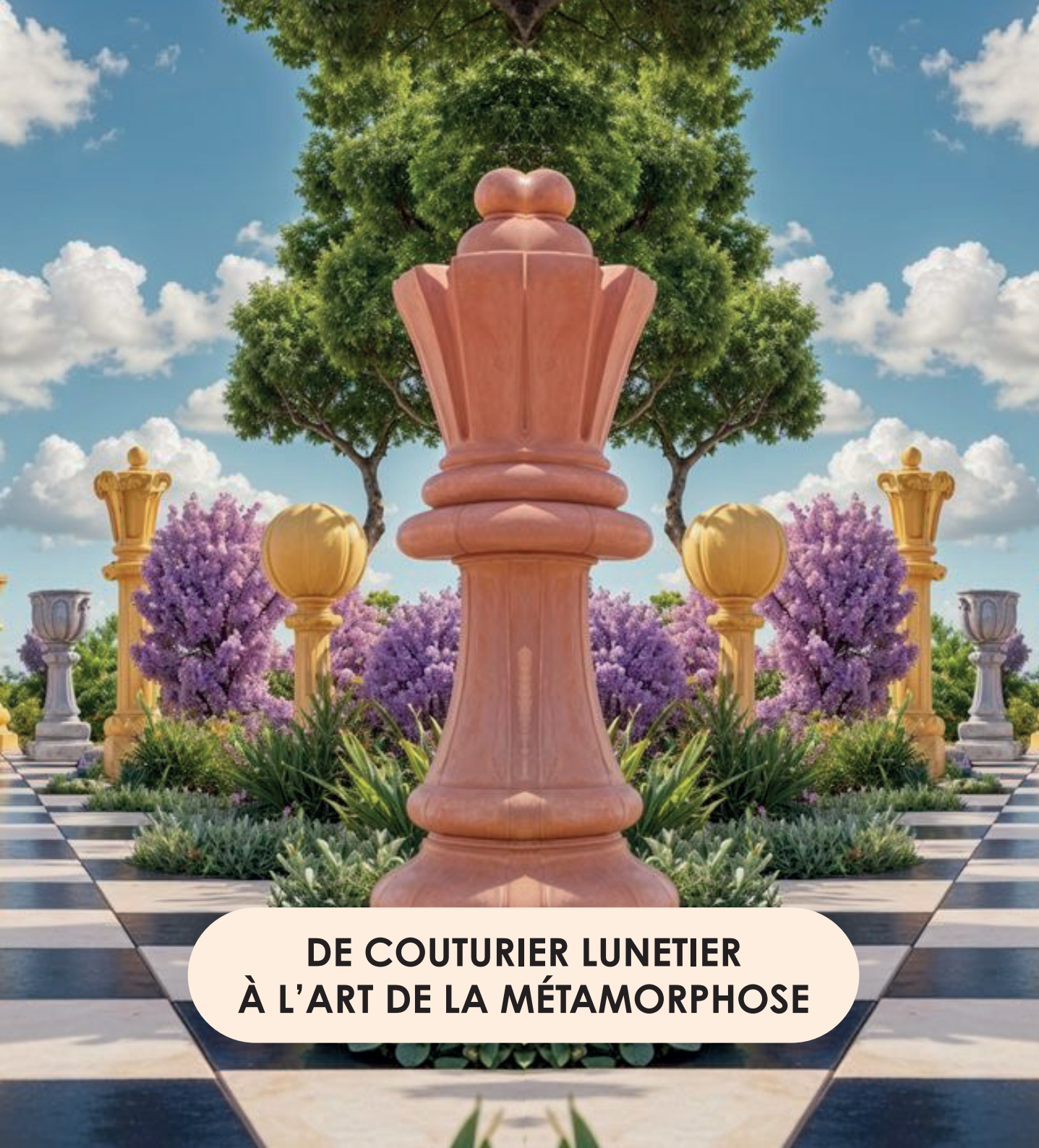


zenkō

Maison de Création Lunetière

L'art de la Métamorphose

**COLLECTION SPRING SUMMER 2026
PRESENTATION**



DE COUTURIER LUNETIER À L'ART DE LA MÉTAMORPHOSE

Depuis plus de 20 ans, ZENKA s'appuie sur un socle identitaire fort : Des lunettes modulables, joyeuses, créatives et élégantes.

L'ADN de ZENKA ne change pas, Il s'affirme.

Aujourd'hui, la marque clarifie ce qu'elle est profondément : la liberté de changer, librement, simplement et de manière réversible. Le mouvement et la métamorphose restent au cœur du projet, mais ils sont désormais pleinement assumés et revendiqués.

For over 20 years, ZENKA has been built on a strong identity foundation: modular, joyful, creative and elegant eyewear. ZENKA's DNA has not changed. It is now clearer and more confidently expressed. Today, the brand reaffirms what it truly stands for: The freedom to change: freely, easily and reversibly.

Movement and transformation remain at the heart of the brand, but they are now fully embraced and asserted.



La naissance d'une marque

The Birth of a Brand

zenka

Maison de Création Lunetière

L'art de la Métamorphose

Son évolution et son ancrage

Its Evolution and Positioning

Collection Spring Summer 2026

Pourquoi faire évoluer l'image de marque ?

Cette évolution naturelle s'exprime à travers les produits, mais surtout à travers l'identité graphique de la marque.

Nous avons choisi de préserver l'essentiel :

- le savoir-faire,
- l'expertise de la lunette à clip,
- la créativité et la couleur, indissociables de l'ADN ZENKA.

Et d'y ajouter une nouvelle exigence graphique :

- un logo plus moderne,
- plus lisible,
- et surtout identifiable l'ensemble des supports.

Why evolve the brand image?

This natural evolution is reflected in the products, but above all in the brand's graphic identity.

We chose to preserve what defines ZENKA:

- craftsmanship,
- expertise in clip-on eyewear,
- creativity and color, which are core to the brand's DNA.

And to enhance it with a renewed visual approach:

- a more modern logo,
- improved readability,
- and above all, adaptability across all communication channels.

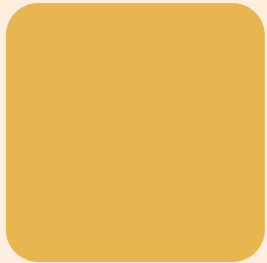


UNE IDENTITÉ GRAPHIQUE EN MIROIR DE LA COLLECTION

A GRAPHIC IDENTITY THAT MIRRORS THE COLLECTION

LES COULEURS ZENKA

ZENKA COLORS



Jaune
Yellow



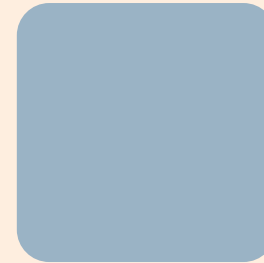
Corail
Coral



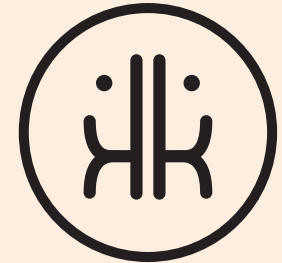
Rose
Rose



Vert
Green



Bleu Ciel
Sky Blue



L'identité graphique devient le reflet direct de la collection : élégante mais colorée, légère, et résolument tournée vers l'art de la métamorphose.

Les lunettes deviennent un véritable moyen d'expression, un terrain de jeu : du plus sobre et élégant, au plus fin, audacieux et extravagant. La gamme colorée se veut douce mais affirmée, à l'image de ZENKA.

L'isotype reprend la forme du papillon, emblème de la marque et symbole universel de la métamorphose.

The graphic identity becomes a direct reflection of the collection: elegant yet colorful, light and expressive, highlighting the art of metamorphosis.

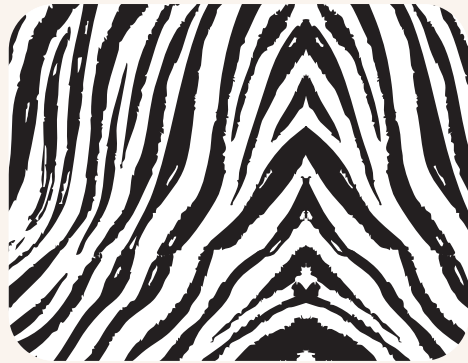
Eyewear becomes a true means of self-expression, a creative playground: from the most refined and elegant to the most delicate, bold and extravagant.

The color palette is soft yet confident, true to the spirit of ZENKA.

The icon takes the form of the butterfly, the brand's historical emblem and a universal symbol of transformation.



Collection Spring Summer 2026



ZEBRA SQUARE

Un dialogue graphique en noir et blanc, net et assumé. Zebra Square joue avec le contraste pour créer un style fort, à la fois structuré et intemporel.

A bold dialogue in black and white, sharp and confident. Zebra Square plays with contrast to create a strong, structured, and timeless style.



JUNGLE CAMO

Des verts profonds, des teintes terre et des nuances camouflage inspirées du vivant. Jungle Camo propose un univers dense et organique, pensé pour des styles ancrés et affirmés.

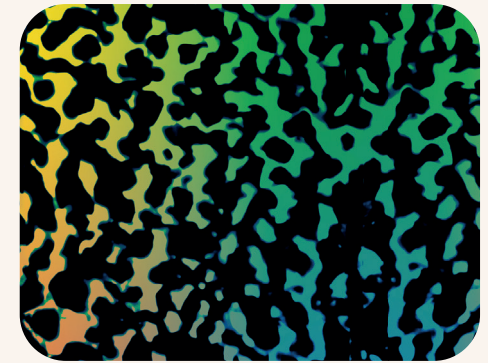
Deep greens, earthy tones, and camouflage-inspired shades drawn from nature. Jungle Camo offers a dense, organic universe designed for grounded, confident looks.



TROPICAL DADA

Verts flash, oranges intenses et rouges brûlés composent une palette vibrante et expressive. Tropical DADA bouscule les codes et revendique une créativité libre, spontanée, presque instinctive.

Flash greens, intense oranges, and burnt reds form a vibrant, expressive palette. Tropical DADA breaks the rules and embraces a free, instinctive creative energy.



ARTY POP

Jaune, rouge et bleu s'expriment en aplats francs et joyeux. Arty Pop explore une énergie graphique directe, ludique et résolument contemporaine.

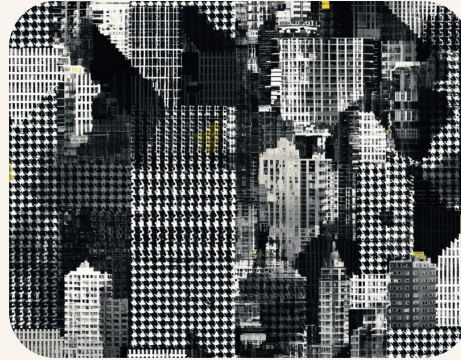
Yellow, red, and blue come through in bold, joyful blocks of color. Arty Pop explores a direct, playful graphic energy with a contemporary edge.



CORAL MAGIC

Des corails délicats et des verts tendres dessinent une palette douce et lumineuse. Coral Magic évoque un univers apaisé, inspiré par la richesse et la fragilité des fonds coralliens.

Soft corals and tender greens shape a gentle, luminous palette. Coral Magic evokes a calm, delicate universe inspired by the richness of coral landscapes.



URBAN DIARIES

Des gris urbains viennent structurer la palette, ponctués de touches de rouge, de bleu et de jaune. Urban Diaries capture le rythme de la ville et ses contrastes, entre matière brute et éclats de couleur.

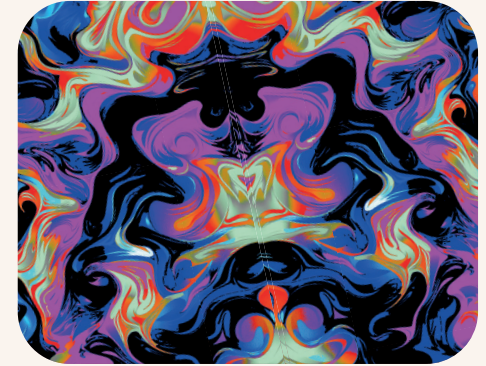
Urban greys structure the palette, highlighted by touches of red, blue, and yellow. Urban Diaries captures the rhythm of the city, balancing raw textures with bursts of color.



SEA DREAMS

Bleus profonds, violets et roses se mêlent dans une atmosphère enveloppante, relevée de quelques touches de jaune. Sea Dream invite à une plongée sensible, fluide et onirique.

Deep blues, violets, and soft pinks blend into an enveloping atmosphere, accented with hints of yellow. Sea Dream invites a fluid, dreamy dive beneath the surface.



NEON VIBES

Roses, verts et bleus s'affirment dans des teintes flashy et audacieuses. Neon Vibes assume une énergie vibrante, pensée pour celles et ceux qui aiment se transformer et se démarquer.

Pink, green, and blue stand out in bold, flashy tones. Neon Vibes embraces a vibrant energy, designed for those who like to stand out and transform.



**UNE IDENTITÉ AFFIRMÉE,
DES COLLECTIONS STRUCTURÉES**

**À mesure que l'image de ZENKA s'affirme,
les collections gagnent en clarté et en
caractère.**

**La collection s'organise désormais autour de
8 grands thèmes :**

- Zebra Square
- Jungle Camo
- Tropical Dada
- Arty Pop
- Coral Magic
- Urban Diaries
- Sea Dreams
- Neon Vibes

**Chaque thème exprime une facette de
l'univers ZENKA,
à travers des coloris printaniers et assumés.**

**On y retrouve l'ensemble des gammes
colorées de la marque :
des plus intemporelles aux plus audacieuses.**

**AU TOTAL :
PLUS DE 62 NOUVEAUX MOTIFS.**

**A STRONGER IDENTITY,
STRUCTURED COLLECTIONS**

**As ZENKA's image becomes more assertive,
the collections follow with greater clarity and
structure.**

**The collection is now built around 8 key
themes:**

- Zebra Square
- Jungle Camo
- Tropical Dada
- Arty Pop
- Coral Magic
- Urban Diaries
- Sea Dreams
- Neon Vibes

**Each theme expresses a facet of the ZENKA
universe through fresh, spring-inspired
colorways.**

**Across the collection, you will find all ZENKA
color ranges:
from the most timeless
to the most daring.**

IN TOTAL: OVER 62 NEW PATTERNS.



FC 1DFE ECL BST



FC 2DE ECL BST



FC 3D ECL NO

Pour dynamiser l'offre en point de vente, trois nouvelles montures écaille font leur apparition.

To bring freshness and novelty to the in-store offer, Three new tortoiseshell frame are introduced.

LES CLIPS

zenka



CIE 215



CIE 37



CIE 310



CIE 267



CIE 38



CIE 311



CIE 268



CIE 39



CIE 312

Collection Spring Summer 2026

Made in France



UNE STRUCTURE PENSÉE POUR FACILITER LA VENTE

Dans chaque thème, la collection s'articule autour de 4 grandes catégories :

- les unis
- les géométriques
- les floraux et organiques
- les animaliers

L'ensemble est conçu pour dialoguer harmonieusement entre les thèmes, et permettre une lecture simple et efficace de l'offre.

Cette organisation facilite le conseil en magasin :

il devient intuitif d'assembler les bons éléments en fonction des envies, du style et de la personnalité de chaque client.

Cette répartition est bien sûr équilibrée sur les gammes FC1, FC2 et FC3.

A CLEAR STRUCTURE DESIGNED TO SUPPORT SALES

Within each theme, the collection is organized into 4 main categories:

- solid colors
- geometric designs
- floral and organic patterns
- animal prints

All elements are designed to work harmoniously across themes, making the collection easy to read and combine.

This structure simplifies in-store guidance, allowing opticians to quickly select the right combinations based on each customer's style and preferences.

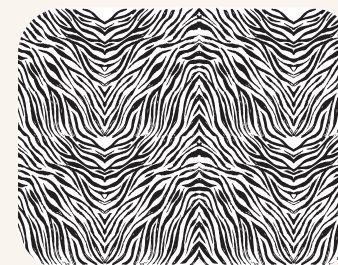
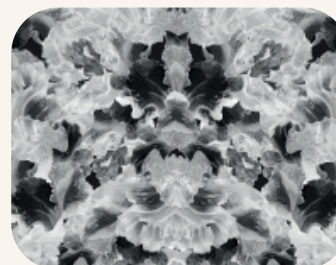
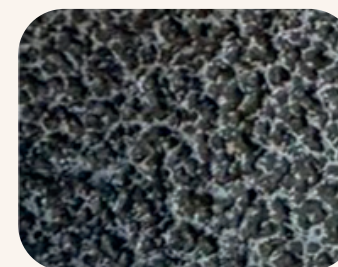
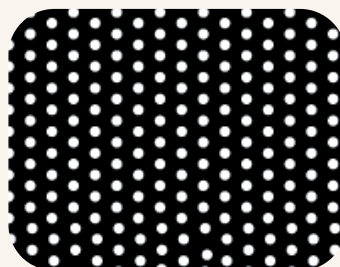
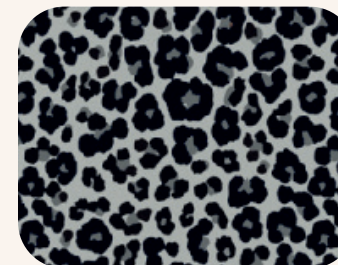
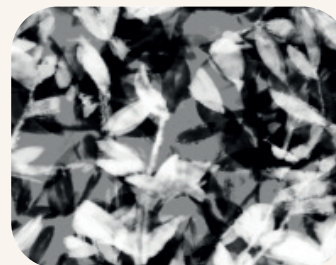
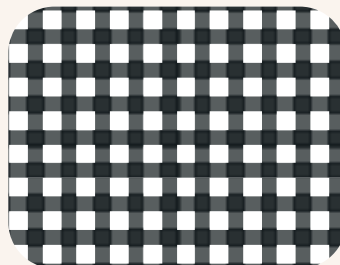
This balance is consistently maintained across the FC1, FC2 and FC3 ranges.



ZEBRA SQUARE

Un dialogue graphique en noir et blanc, net et assumé. Zebra Square joue avec le contraste pour créer un style fort, à la fois structuré et intemporel.

A bold dialogue in black and white, sharp and confident. Zebra Square plays with contrast to create a strong, structured, and timeless style.

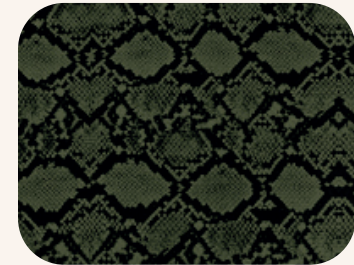
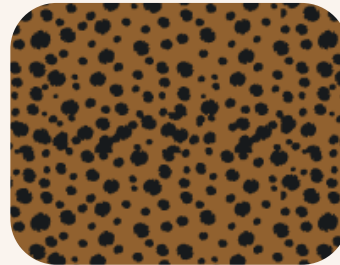
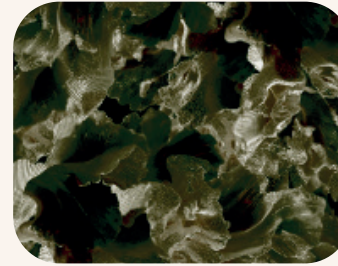




JUNGLE CAMO

Des verts profonds, des teintes terre et des nuances camouflage inspirées du vivant. Jungle Camo propose un univers dense et organique, pensé pour des styles ancrés et affirmés.

Deep greens, earthy tones, and camouflage-inspired shades drawn from nature. Jungle Camo offers a dense, organic universe designed for grounded, confident looks.

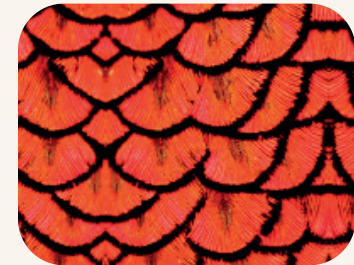
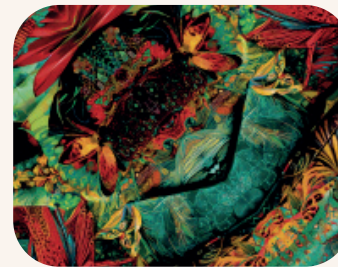
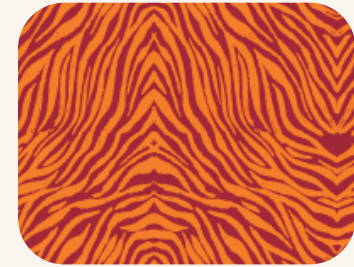


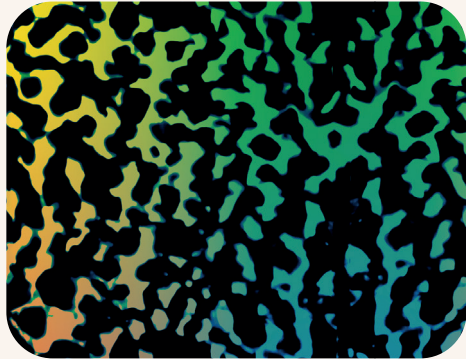


TROPICAL DADA

Verts flash, oranges intenses et rouges brûlés composent une palette vibrante et expressive. Tropical DADA bouscule les codes et revendique une créativité libre, spontanée, presque instinctive.

Flash greens, intense oranges, and burnt reds form a vibrant, expressive palette. Tropical DADA breaks the rules and embraces a free, instinctive creative energy.



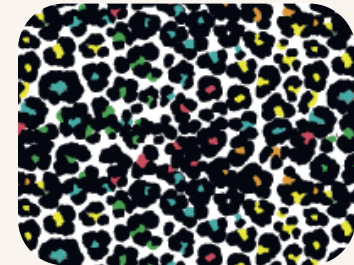
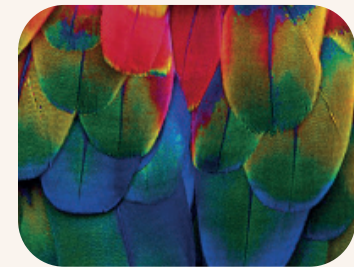
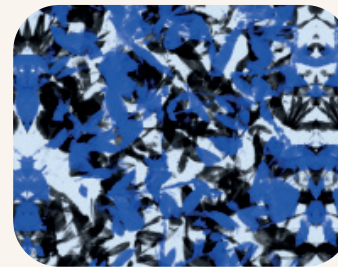
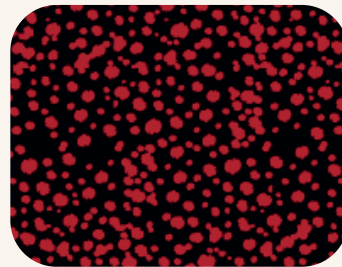
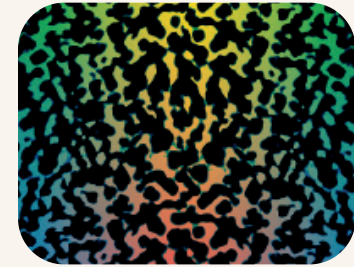
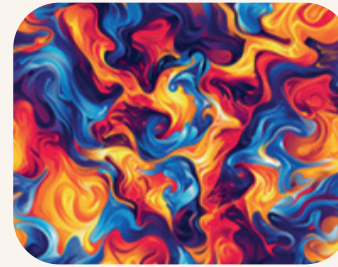
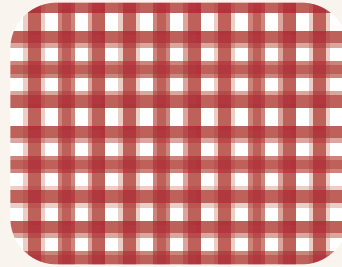


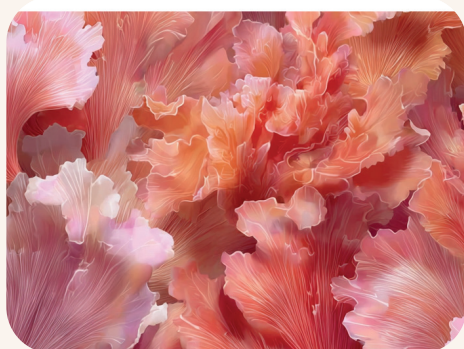
ARTY POP

Jaune, rouge et bleu s'expriment en aplats francs et joyeux.

Arty Pop explore une énergie graphique directe, ludique et résolument contemporaine.

Yellow, red, and blue come through in bold, joyful blocks of color. Arty Pop explores a direct, playful graphic energy with a contemporary edge.

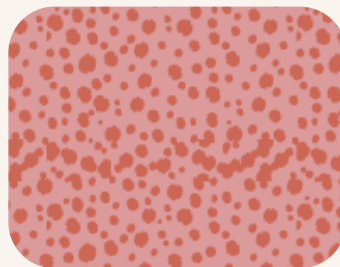
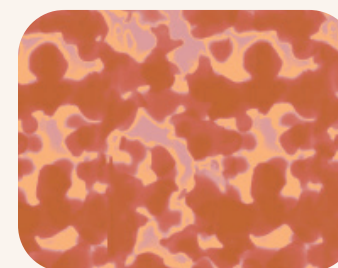
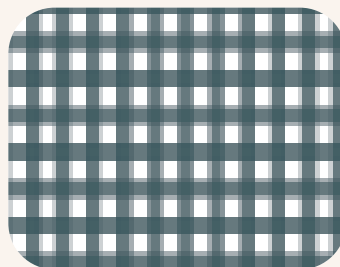




CORAL MAGIC

Des corails délicats et des verts tendres dessinent une palette douce et lumineuse. Coral Magic évoque un univers apaisé, inspiré par la richesse et la fragilité des fonds coralliens.

Soft corals and tender greens shape a gentle, luminous palette. Coral Magic evokes a calm, delicate universe inspired by the richness of coral landscapes.

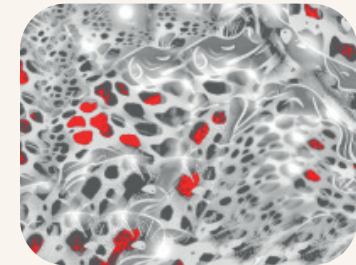
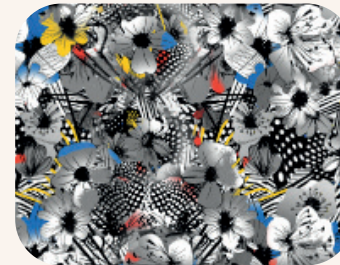
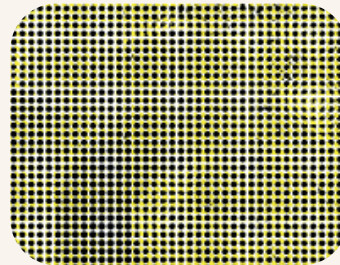
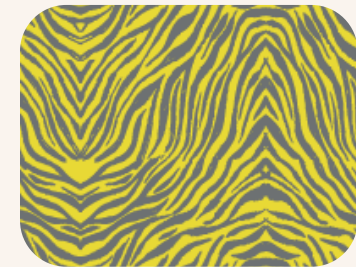
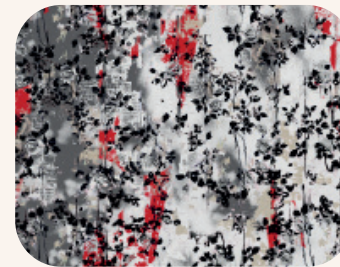
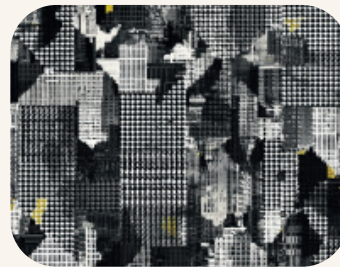
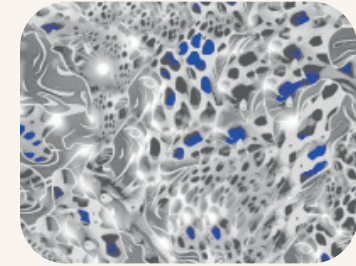
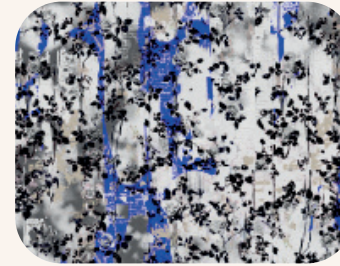
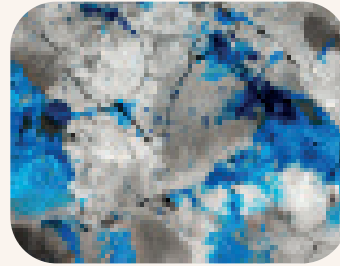




URBAN DIARIES

Des gris urbains viennent structurer la palette, ponctués de touches de rouge, de bleu et de jaune. Urban Diaries capture le rythme de la ville et ses contrastes, entre matière brute et éclats de couleur.

Urban greys structure the palette, highlighted by touches of red, blue, and yellow. Urban Diaries captures the rhythm of the city, balancing raw textures with bursts of color.

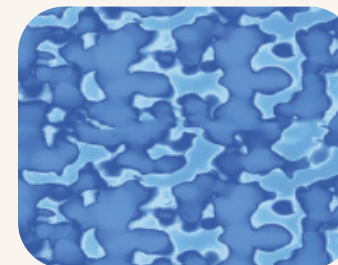
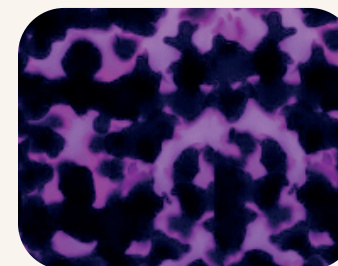
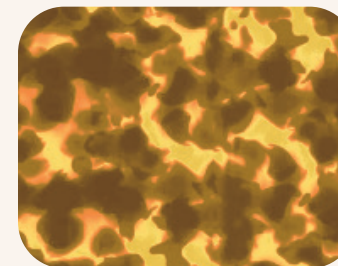


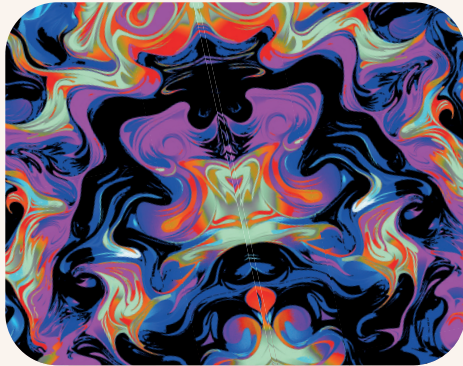


SEA DREAMS

Bleus profonds, violets et roses se mêlent dans une atmosphère enveloppante, relevée de quelques touches de jaune. Sea Dream invite à une plongée sensible, fluide et onirique.

Deep blues, violets, and soft pinks blend into an enveloping atmosphere, accented with hints of yellow. Sea Dream invites a fluid, dreamy dive beneath the surface.

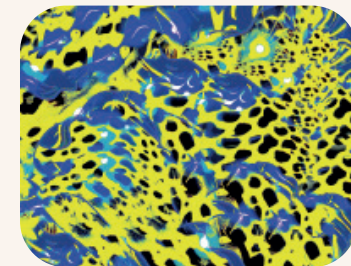
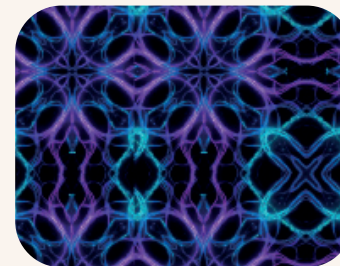
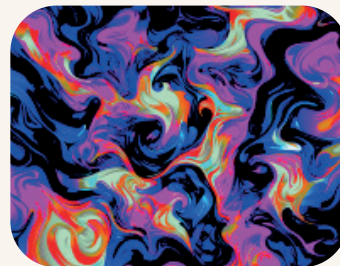
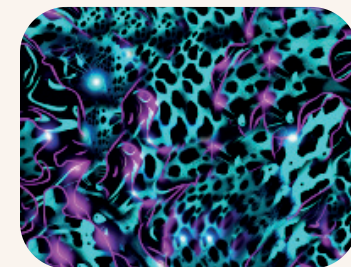
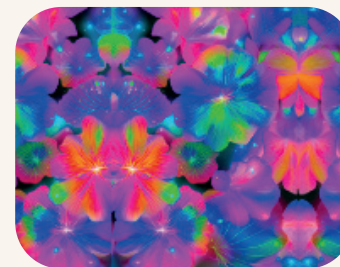
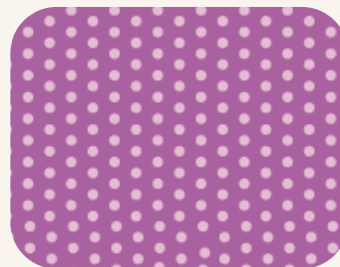
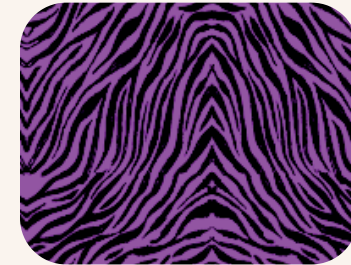
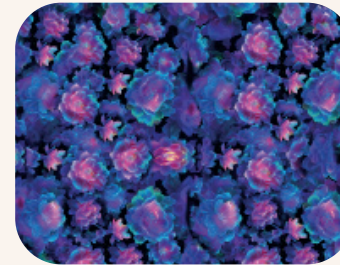
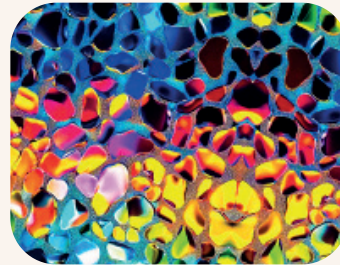




NEON VIBES

Roses, verts et bleus s'affirment dans des teintes flashy et audacieuses. Neon Vibes assume une énergie vibrante, pensée pour celles et ceux qui aiment se transformer et se démarquer.

Pink, green, and blue stand out in bold, flashy tones. Neon Vibes embraces a vibrant energy, designed for those who like to stand out and transform.



zenka

Maison de Création Lunetière

L'art de la Métamorphose